

泰信蓝筹精选  
股票型证券投资基金更新招募说明书摘要  
（2013年第2号）

基金管理人：泰信基金管理有限公司

基金托管人：中国银行股份有限公司

报告送出日期：二〇一三年十一月三十日

## 一、重要提示

泰信蓝筹精选股票型证券投资基金（以下简称“本基金”）2009年2月5日经中国证监会证监基金字[2009]103号文批准公开发行。

本基金为契约型开放式，基金合同于2009年4月22日正式生效。基金管理人及注册登记机构为泰信基金管理有限公司，基金托管人为中国银行股份有限公司。

基金的过往业绩并不预示其未来表现。基金管理人承诺以诚实信用、勤勉尽责的原则管理和运用基金资产，但不保证基金一定盈利，也不保证最低收益。投资有风险，投资人申购本基金时应认真阅读招募说明书。

本更新招募说明书根据本基金的基金合同编写，并经中国证监会核准。基金合同是约定基金当事人之间权利、义务的法律文件。基金投资者自依基金合同取得基金份额，即成为基金份额持有人和本基金合同的当事人，其持有基金份额的行为本身即表明其对基金合同的承认和接受，并按照《基金法》、基金合同及其他有关规定享有权利、承担义务。基金投资者欲了解基金份额持有人的权利和义务，应详细查阅基金合同。

本更新招募说明书所载有关财务数据（未经审计）和投资组合数据的截止日为2013年9月30日，净值表现数据的截止日期为2013年9月30日，其他内容截止日期为2013年10月22日。原招募说明书与本更新招募说明书不一致的，以本更新招募说明书为准。

投资者欲了解更详细的资料，请登录本基金管理人的网站（[www.ftfund.com](http://www.ftfund.com)）查阅本更新招募说明书全文。

## 二、基金管理人

### （一）基金管理人概况

基金管理人：泰信基金管理有限公司

注册地址：上海市浦东新区浦东南路256号37层

办公地址：上海市浦东新区浦东南路256号华夏银行大厦36、37层

成立日期：2003年5月23日

法定代表人：葛航（代任）

总经理：葛航

电话：（021）20899188

传真：（021）20899008

联系人：庄严

发展沿革：

泰信基金管理有限公司（First-Trust Fund Management Co., Ltd.）是山东省国际信托投资有限公司（现更名为山东省国际信托有限公司）联合江苏省投资管理有限责任公司、青岛国信实业有限公司共同发起设立的基金管理公司。公司于2002年9月24日经中国证券监督管理委员会批准正式筹建，2003年5月8日获准开业，以信托投资公司为主发起人而发起设立的基金管理公司。

公司目前下设市场部、营销部（分华东、华北、华南三大营销中心和电子商务部）、客服中心、基金投资部、研究部、专户投资部、理财顾问部、清算会计部、信息技术部、风险管理部、计划财务部、监察稽核部、综合管理部、北京分公司、深圳分公司。截至2013年10月底，公司有正式员工113人，多数具有硕士以上学历。所有人员在最近三年内均未受到所在单位及有关管理部门的处罚。

截至2013年10月，泰信基金管理有限公司旗下共有泰信天天收益货币、泰信先行策略混合、泰信双息双利债券、泰信优质生活股票、泰信优势增长混合、泰信蓝筹精选股票、泰信债券增强收益、泰信发展主题股票、泰信债券周期回报、泰信中证200指数、泰信中小盘精选股票、泰信保本混合、泰信中证基本面400指数分级、泰信现代服务业股票基金、泰信鑫益定期开放债券共15只开放式基金及泰信恒益高息债分级资产管理计划。

## （二）注册资本、股权结构

泰信基金管理有限公司注册资本 2 亿元人民币。其中，山东省国际信托有限公司出资 9000 万元，占公司总股本的 45%；江苏省投资管理有限责任公司出资 6000 万元，占公司总股本的 30%；青岛国信实业有限公司出资 5000 万元，占公司总股本的 25%。

## （三）主要人员情况

### 1、基金管理人董事、监事、及其他高级管理人员的基本情况

#### （1）董事会成员

葛航先生，董事长（代任），公司总经理，学士；1989年7月加入山东省国际信托有限公司，曾任山东省国际信托有限公司租赁部高级业务经理、山东省国际信托有限公司自营业务部经理。

李刚先生，副董事长，大学本科，高级经济师；曾任江苏省计经委农经处副科长、科长、副处长，江苏省农业投资公司副总经理，江苏省投资管理有限责任公司农业投资部副经理、经理，江苏省投资贸易公司总经理，江苏省投资管理有限责任公司副总经理兼省国信资产管理集团有限公司计划与投资部经理，江苏省国信资产管理集团有限公司总经理助理兼计划与投资部经理，江苏省国信高科技创业投资有限公司董事长、总经理，江苏省国信资产管理集团有限公司发展规划部经理，江苏省投资有限责任公司副总经理。现任江苏省投资有限责任公司总经理，兼江苏国信集团财务有限公司董事；江苏徐矿综合利用发电有限公司副董事长；江苏阙山发电有限公司副董事长；江苏徐塘发电有限公司副董事长；江苏射阳港发电有限公司副董事长；华能淮阴第二发电有限公司副董事长。

李元成先生，董事，工商管理硕士；曾任青岛市财政局驻厂员处办事员、科员、副科，青岛市美国阳明项目办公室项目经理，青岛国际信托投资公司计划会计处副处长、处长，青岛国信实业有限公司计划会计部经理，青岛裕桥置业有限公司总经理，青岛国信实业有限公司副总经理，现任青岛国信发展（集团）有限责任公司副总经理、党委委员。

相开进先生，董事，EMBA，律师；曾任山东省计委培训中心教师、山东省计委固定资产投资计划处主任科员、山东省国际信托投资公司海外企业部职员、山东省国际信托投资公司法律事务部主任助理、山东省国际信托投资公司法律事务部副主任、山东省国际信托投资公司法律事务部经理、山东省国际信托投资有限公司副总经理，现任山东省鲁信投资控股集团有限公司总经理兼山东省国际信托有限公司（拟任）董事长。

俞二牛先生，独立董事，经济法硕士；曾任西藏军区第二通信总站政治处主任，财政部人事教育司司长，中央汇金公司派任中国银行董事、董事会薪酬委员会主席，中国投资有限责任公司干部，中国投资有限责任公司董事、人力资源部总监、党委组织部部长、工会主席。现任中央汇金公司派任光大银行董事。

李惠珍女士，独立董事，金融学大专，高级经济师；曾任中国人民银行上海分行静安区办党委书记、纪委书记，中国工商银行上海市分行组织处副处长，交通银行上海分行副行长，海通证券有限公司董事长、总经理，上海国际集团有限公司副总经理，上海国际信托投资公司总经理、上海国际集团有限公司顾问。

王川先生，独立董事，经济管理学大专，高级经济师；曾任山西省委政策研究室干部、

省委办公厅秘书，中国农业银行办公室秘书、综合处副处长、人事教育部副主任、研究室副主任、信贷业务部主任、吉林分行行长兼党组书记、党组成员兼纪检组组长、副行长兼党组成员（党委委员）、副行长兼党委副书记、中国光大（集团）总公司副董事长、党委副书记兼中国光大银行副董事长、行长，中国中信集团公司副董事长、党委委员、中信（金融）控股总裁。

## （2）监事会成员

刘晓东先生，监事会主席，金融学学士，高级经济师；曾任中国工商银行青岛分行资金调度员、信贷员，青岛国际信托投资公司科长、副处长，青岛国信实业有限公司资产管理部经理，青岛国信发展（集团）有限责任公司资产管理部部长。

张牧农先生，监事，工学硕士，高级经济师；曾任山东省国际信托投资公司投资部副经理、项目评审部副经理、青岛华和国际租赁公司副总经理、法国巴黎鲁新公司副总经理，山东省国际信托投资公司投资部副经理，现任山东鲁信投资控股公司投资管理部高级业务经理。

戴平先生，监事，大专文化，工程师；曾任江苏省投资公司科长、江苏省计划干部培训中心办公室副主任、中外合资东西方投资咨询公司副总经理、江苏省机电轻纺投资公司投资部经理、江苏省投资管理公司工业部副经理，江苏省投资管理有限责任公司综合投资部副经理，现任江苏省投资管理有限责任公司综合投资部总经理。

唐光杰先生，职工监事，硕士，工程师。2007年1月加入泰信基金管理有限公司，现任公司信息技术部总监、工会主席。

董山青先生，职工监事，工商管理硕士。曾任中国银行上海分行对公业务业务经理；2004年8月加入泰信基金管理有限公司，现任投资部总监助理、泰信保本混合基金经理。

周向光先生，职工监事，本科。2002年12月加入泰信基金管理有限公司，先后担任综合管理部副经理、北京办事处主任、行政副总监兼理财顾问部业务副总监，现任董监事工作部主任、综合管理部副总监。

## （3）公司高级管理人员

葛航先生，董事长（代任），公司总经理，学士；1989年7月加入山东省国际信托有限公司，曾任山东省国际信托有限公司租赁部高级业务经理、山东省国际信托有限公司自营业务部经理。

葛航先生，总经理，学士；1989年7月加入山东省国际信托有限公司，曾山东省国际信托有限公司任租赁部高级业务经理、山东省国际信托有限公司自营业务部经理。

吴胜光先生，督察长，硕士，高级经济师；曾任南京大学城市与资源系副主任、江苏省国际信托投资公司投资银行部业务二部经理、信泰证券有限责任公司投资银行部副总经理。

桑维英女士，副总经理兼董事会秘书，硕士；2002年10月加入泰信基金管理有限公司，经历了公司的筹建及成立，历任监察稽核部负责人兼营销策划部负责人、行政总监、第一届暨第二届监事会职工监事、总经理助理。

韩波先生，副总经理，大学本科；曾先后任山东国投上海证券部财务经理，鲁信投资有限公司财务、投资管理部门经理。2002年10月加入泰信基金管理有限公司，经历了公司的筹建及成立，历任公司财务负责人、总经理助理。

## 2、基金经理小组简介

柳菁女士，工商管理硕士，证券从业经历19年。曾任天同证券有限责任公司资产管理部交易员、研究员、投资经理。2005年加入泰信基金管理有限公司，先后任交易员、研究部高级研究员。曾任泰信先行策略基金的基金经理助理。自2009年4月22日起任泰信蓝筹精选股票型基金经理。自2011年10月26日起兼任泰信中小盘精选股票基金的基金经理。现同时担任研究部总监兼研究总监。

车广路先生，工商管理学硕士，证券从业经历6年。2007年6月进入泰信基金管理有限公司，历任研究部研究员、高级研究员、泰信蓝筹精选基金经理助理。

## 3、投资决策委员会成员名单

本基金采取集体投资决策制度，由分管投资的副总经理韩波先生担任投资决策委员会主任，投资决策委员会成员如下：

葛航先生，公司总经理；

朱志权先生，投资部总监兼投资总监，泰信先行策略混合基金、泰信优势增长混合基金基金经理；

刘毅先生，投资部副总监兼投资副总监、首席策略分析师，泰信优质生活股票基金、泰信发展主题股票基金经理；

何俊春女士，投资部固定收益投资总监，泰信双息双利债券基金、泰信债券增强收益基金、泰信债券周期回报基金经理；

柳菁女士，研究部总监兼研究总监，泰信蓝筹精选股票基金、泰信中小盘精选股票基金经理；

梁 剑先生，研究部副总监兼研究副总监；

另外，督察长、风险管理部负责人、监察稽核部负责人列席会议。

（四）上述人员之间均不存在近亲属关系。

### 三、基金托管人

名称：中国银行股份有限公司（简称“中国银行”）

住所及办公地址：北京市西城区复兴门内大街1号

首次注册登记日期：1983年10月31日

注册资本：人民币贰仟柒佰玖拾壹亿肆仟柒佰贰拾贰万叁仟壹佰玖拾伍元整

法定代表人：田国立

基金托管业务批准文号：中国证监会证监基字【1998】24号

托管及投资者服务部总经理：李爱华

托管部门信息披露联系人：唐州徽

电话：（010）66594855

传真：（010）66594942

### 四、相关服务机构

#### （一）基金份额发售机构

##### 1、直销机构

（1）泰信基金管理有限公司

注册地址：上海市浦东新区浦东南路256号37层

办公地址：上海市浦东新区浦东南路256号华夏银行大厦36、37层

法定代表人：葛航（代任）

总经理：葛航

成立日期：2003年5月23日

电话：021-20899188

传真：021-20899008

联系人：王睿

网址：[www.ftfund.com](http://www.ftfund.com)

（2）泰信基金管理有限公司北京分公司

营业场所：北京市西城区广成街4号院1号楼305、306室

电话：010-66215978-506

传真：010-66215968

联系人：王睿

网址：[www.ftfund.com](http://www.ftfund.com)

（3）泰信基金管理有限公司深圳分公司

营业场所：深圳市福田区深南大道与民田路交界西南新华保险大厦1308

电话：0755-33988759

传真：0755-33988757

联系人：史明伟

网址：[www.ftfund.com](http://www.ftfund.com)

## 2、代销机构

（1）中国工商银行股份有限公司

注册地址：北京市西城区复兴门内大街55号

办公地址：北京市西城区复兴门内大街55号

法定代表人：姜建清

客服电话：95588

网址：[www.icbc.com.cn](http://www.icbc.com.cn)

（2）中国银行股份有限公司

注册地址：北京市西城区复兴门内大街1号

办公地址：北京市西城区复兴门内大街1号

法定代表人：田国立

传真：010-66594942

客服电话：95566

网址：[www.boc.cn](http://www.boc.cn)



(3) 交通银行股份有限公司

注册地址：上海市浦东新区银城中路 188 号

办公地址：上海市浦东新区银城中路 188 号

法定代表人：胡怀邦

联系人：曹榕

电话：021-58781234

传真：021-58408483

客服电话：95559

网址：[www.bankcomm.com](http://www.bankcomm.com)

(4) 中国农业银行股份有限公司

注册地址：北京市东城区建国门内大街 69 号

办公地址：北京市东城区建国门内大街 69 号

法定代表人：蒋超良

传真：010-85109219

客服电话：95599

网址：[www.95599.cn](http://www.95599.cn)

(5) 中国建设银行股份有限公司

注册地址：北京市西城区金融大街 25 号

办公地址：北京市西城区闹市口大街 1 号院 1 号楼

法定代表人：王洪章

传真：010-66275654

客服电话：95533

网址：[www.ccb.com](http://www.ccb.com)

(6) 中国光大银行股份有限公司

注册地址：北京市西城区复兴门外大街 6 号光大大厦

办公地址：北京市西城区复兴门外大街 6 号光大大厦

法定代表人：唐双宁

联系人：李伟

电话：010-68098778

传真：010-68560661

客服电话：95595

网址：[www.cebbank.com](http://www.cebbank.com)

（7）招商银行股份有限公司

住所：深圳市深南大道 7088 号招商银行大厦

法定代表人：秦晓

联系人：邓炯鹏

电话：0755-83198888

传真：0755-83195049

客服电话：95555

网址：[www.cmbchina.com](http://www.cmbchina.com)

（8）上海银行股份有限公司

注册地址：上海市浦东新区银城中路 168 号

办公地址：上海市浦东新区银城中路 168 号

法定代表人：范一飞

联系人：张萍

电话：021-68475888

传真：021-68476111

客服电话：021-962888

网址：[www.bankofshanghai.com](http://www.bankofshanghai.com)

（9）上海浦东发展银行股份有限公司

注册地址：上海市浦东新区浦东南路 500 号

办公地址：上海市北京东路 689 号东银大厦 17 楼

法定代表人：吉晓辉

联系人：倪苏云

电话： 021-61618888

传真： 021- 63604199

客服电话： 95528

网址： [www.spdb.com.cn](http://www.spdb.com.cn)

（10）中信银行股份有限公司

注册地址：北京市东城区朝阳门北大街8号富华大厦C座

办公地址：北京市东城区朝阳门北大街8号富华大厦C座

法定代表人：田国立

联系人：朱义明、方韡

传真：010-65550827

客服电话：95558

网址： [bank.ecitic.com](http://bank.ecitic.com)

（11）华夏银行股份有限公司

注册地址：北京市东城区建国门内大街22号华夏银行大厦

办公地址：北京市东城区建国门内大街22号华夏银行大厦

法定代表人：吴建

客服电话：95577

网址： [www.hxb.com.cn](http://www.hxb.com.cn)

（12）北京银行股份有限公司

注册地址：北京市西城区金融大街甲17号首层

办公地址：北京市西城区金融大街丙17号

法定代表人：闫冰竹

联系人：谢小华

电话：010-66223587

传真：010-66226045

客户服务电话：95526

公司网站： [www.bankofbeijing.com.cn](http://www.bankofbeijing.com.cn)

北京银行在北京、天津、上海、西安、深圳、杭州、长沙、南京、济南、南昌的各营业网点接受办理开户和认购业务。

（13）中国民生银行股份有限公司

注册地址：北京市复兴门内大街2号

办公地址：北京市复兴门内大街2号

法定代表人：董文标

联系人：董云巍 吴海鹏

客服电话：95568

网址：[www.cmbc.com.cn](http://www.cmbc.com.cn)

（14）平安银行股份有限公司

注册地址：深圳市深南中路1099号平安银行大厦

办公地址：深圳市深南中路1099号平安银行大厦

法定代表人：孙建一

联系人：赵世永

电话：0755-25859591

传真：0755-25878316

客服电话：40066-99999

网址：[www.bank.pingan.com](http://www.bank.pingan.com)

（15）宁波银行股份有限公司

注册地址：宁波市江东区中山东路294号

办公地址：宁波市鄞州区宁南南路700号宁波银行24楼

法定代表人：陆华裕

联系人：胡技勋

电话：021-63586210

传真：021-63586215

客服电话：96528，962528（上海地区）

网址：[www.nbcb.com.cn](http://www.nbcb.com.cn)

（16）南京银行股份有限公司

注册地址：中国江苏省南京市白下区淮海路 50 号

办公地址：中国江苏省南京市白下区淮海路 50 号

法定代表人：林复

联系人：翁俊

电话：025-84544021

传真：025-84544129

客户服务：40088-96400

网址：[www.njcb.com.cn](http://www.njcb.com.cn)

（17）金华银行股份有限公司

注册地址：金华市金东区光南路 668 号

办公地址：金华市金东区光南路 668 号

法定代表人：徐雅清

联系人：李飒

电话：0579-82178322

传真：025-84544129

客服电话：400-7116668 0579-2178322

网址：[www.jhccb.com](http://www.jhccb.com)

（18）国泰君安证券股份有限公司

注册地址：上海市浦东新区商城路 618 号

办公地址：上海市银城中路 168 号上海银行大厦 29 层

法定代表人：万建华

联系人：芮敏祺

电话：021-38676666

传真：021-38670666

客服电话：400-8888-666

网址：[www.gtja.com](http://www.gtja.com)

(19) 中信建投证券股份有限公司

注册地址：北京市朝阳区安立路 66 号 4 号楼

办公地址：北京市东城区朝阳门内大街 188 号

法定代表人：王常青

联系人：权唐

传真：010-65182261

客服电话：400-8888-108

网址：[www.csc108.com](http://www.csc108.com)

(20) 国信证券股份有限公司

注册地址：深圳市罗湖区红岭中路 1012 号国信证券大厦十六层至二十六层

办公地址：深圳市罗湖区红岭中路 1012 号国信证券大厦 6 楼

法定代表人：何如

联系人：齐晓燕

电话：0755-82130833

传真：0755-82133952

客服电话：95536

网址：[www.guosen.com.cn](http://www.guosen.com.cn)

(21) 招商证券股份有限公司

注册地址：深圳市福田区益田路江苏大厦 A 座 38—45 楼

办公地址：深圳市福田区益田路江苏大厦 A 座 38—45 楼

法定代表人：宫少林

联系人：林生迎

电话：0755-82960223

传真：0755-83734343

客服电话：95565

网址：[www.newone.com.cn](http://www.newone.com.cn)

（22）广发证券股份有限公司

注册地址：广州天河区天河北路183-187号大都会广场43楼（4301-4316房）

办公地址：广东省广州天河北路大都会广场5、18、19、36、38、41和42楼

法定代表人：林治海

联系人：黄岚

客服电话：95575 或致电各地营业网点

网址：[www.gf.com.cn](http://www.gf.com.cn)

（23）中信证券股份有限公司

注册地址：深圳市福田区深南大道7088号招商银行大厦A层

办公地址：深圳市福田区深南大道7088号招商银行大厦A层

法定代表人：王东明

联系人：陈忠

电话：010-84588888

传真：010-60838888

客服电话：95558

网址：[www.cs.ecitic.com](http://www.cs.ecitic.com)

（24）中国银河证券股份有限公司

注册地址：北京市西城区金融大街35号国际企业大厦C座

办公地址：北京市西城区金融大街35号国际企业大厦C座

法定代表人：陈有安

联系人：田薇

电话：010-66568888

传真：010-66568536

客服电话：400-8888-888

网址：[www.chinastock.com.cn](http://www.chinastock.com.cn)

（25）海通证券股份有限公司

注册地址：上海市淮海中路98号

办公地址：上海市广东路 689 号海通证券大厦

法定代表人：王开国

联系人：李笑鸣

电话：021-23219000

传真：021-23219100

客服电话：95553

网址：[www.htsec.com](http://www.htsec.com)

（26）申银万国证券股份有限公司

注册地址：上海市常熟路 171 号

办公地址：上海市常熟路 171 号

法定代表人：丁国荣

联系人：李清怡

电话：021-54033888

传真：021-54038844

客服电话：95523 或 4008895523

网址：[www.sywg.com](http://www.sywg.com)

（27）安信证券股份有限公司

注册地址：深圳市福田区金田路 4018 号安联大厦 35 层、28 层 A02 单元

办公地址：深圳市福田区金田路 4018 号安联大厦 35 层、28 层 A02 单元

深圳市福田区深南大道 2008 号中国凤凰大厦 1 栋 9 层

法定代表人：牛冠兴

联系人：余江

电话：0755-82825551

传真：0755-82558355

统一客服电话：4008-001-001

网址：[www.essence.com.cn](http://www.essence.com.cn)

（28）湘财证券有限责任公司



注册地址：湖南省长沙市黄兴中路63号中山国际大厦12楼

办公地址：湖南省长沙市黄兴中路63号中山国际大厦12楼

法定代表人：林俊波

联系人：钟康莺

电话：021-68634518

传真：021-68865680

客服电话：400-888-1551

网址：[www.xcsc.com](http://www.xcsc.com)

（29）万联证券有限责任公司

注册地址：广州市天河区珠江东路11号高德置地广场F栋18、19层

办公地址：广州市天河区珠江东路11号高德置地广场F栋18、19层

法定代表人：张建军

联系人：罗创斌

电话：020-37865070

传真：020-22373718-1013

客服电话：400-8888-133

网址：[www.wlzq.com.cn](http://www.wlzq.com.cn)

（30）民生证券股份有限公司

注册地址：北京市朝阳区朝阳门外大街16号中国人寿大厦1901室

法定代表人：岳献春

联系人：赵明

电话：010-85127622

传真：010-85127917

客服电话：400-619-8888

网址：[www.msyzq.com](http://www.msyzq.com)

（31）渤海证券股份有限公司

注册地址：天津市经济技术开发区第二大街42号写字楼101室

法定代表人：杜庆平

联系人：王兆权

联系电话：022-28451861

传真：022-28451892

客户服务电话：400-6515-988

网址：[www.bhzq.com](http://www.bhzq.com)

（32）华泰证券股份有限公司

注册地址：江苏省南京市中山东路90号华泰证券大厦

办公地址：江苏省南京市中山东路90号华泰证券大厦

法定代表人：吴万善

联系人：万鸣

电话：025-83290979

传真：025-84579763

客服电话：95597

网址：[www.htsc.com.cn](http://www.htsc.com.cn)

（33）山西证券股份有限公司

注册地址：太原市府西街69号山西国贸中心东塔楼

办公地址：太原市府西街69号山西国贸中心东塔楼

法定代表人：侯巍

联系人：郭熠

电话：0351-8686659

传真：0351-8686619

客服电话：400-666-1618

网址：[www.i618.com.cn](http://www.i618.com.cn)

（34）东方证券股份有限公司

注册地址：上海市中山南路318号2号楼22-29层

办公地址：上海市中山南路318号2号楼21-29层

法定代表人：潘鑫军

联系人：吴宇

电话：021-63325888-3108

传真：021-63326173

客服电话：95503

网址：[www.dfzq.com.cn](http://www.dfzq.com.cn)

（35）光大证券股份有限公司

注册地址：上海市静安区新闻路 1508 号

办公地址：上海市静安区新闻路 1508 号

法定代表人：徐浩明

联系人：刘晨

电话：021-22169999

传真：021-22169134

客服电话：400-8888-788, 10108998

网址：[www.ebscn.com](http://www.ebscn.com)

（36）上海证券有限责任公司

注册地址：上海市西藏中路 336 号

办公地址：上海市西藏中路 336 号

法定代表人：郁忠民

联系人：张瑾

电话：021-53519888

传真：021-53519888

客服电话：021-962518 全国客服热线 4008918918

网址：[www.962518.com](http://www.962518.com)

（37）新时代证券有限责任公司

注册地址：北京市西城区金融大街 1 号 A 座 8 层

办公地址：北京市西城区金融大街 1 号 A 座 8 层

法定代表人：马金声

联系人：孙恺

电话：010-83561000

传真：010-83561001

客服电话：4006989898

网址：[www.xsdzq.cn](http://www.xsdzq.cn)

（38）平安证券有限责任公司

注册地址：深圳市福田区金田路大中华国际交易广场裙楼8楼

办公地址：深圳市福田区金田路大中华国际交易广场裙楼8楼

法定代表人：杨宇翔

联系人：周璐

电话：400-8866338

传真：0755-82400862

客服电话：400-8816-168

网址：[www.pingan.com](http://www.pingan.com)

（39）华安证券有限责任公司

注册地址：安徽省合肥市长江中路357号

办公地址：安徽省合肥市阜南路166号

法定代表人：李工

联系人：甘霖

电话：0551-5161821

传真：0551-5161672

客服电话：96518、400-809-6518

网址：[www.hazq.com.cn](http://www.hazq.com.cn)

（40）财富证券有限责任公司

注册地址：长沙市芙蓉中路二段80号顺天国际财富中心26楼

办公地址：长沙市芙蓉中路二段80号顺天国际财富中心26楼

法定代表人：周晖

联系人：郭磊

电话：0731-84403319

传真：0731-84403439

客服电话：0731-84403350

网址：[www.cfzq.com](http://www.cfzq.com)

（41）国都证券有限责任公司

注册地址：北京东城区东直门南大街3号国华投资大厦9层10层

办公地址：北京市东城区东直门南大街3号国华投资大厦9层10层（100007）

法定代表人：常喆

联系人：黄静

电话：010-84183333

传真：010-84183311

客服电话：400-818-8118

网址：[www.guodu.com](http://www.guodu.com)

（42）东海证券有限责任公司

注册地址：江苏省常州市延陵西路23号投资广场18、19楼（213003）

办公地址：江苏省常州市延陵西路23号投资广场18、19楼（213003）

法定代表人：朱科敏

联系人：李涛

电话：0519-88157761

传真：0519-88157761

客服电话：021-52574550、0519-88166222、0379-64902266、400-8888-588

网址：[www.longone.com.cn](http://www.longone.com.cn)

（43）中银国际证券有限责任公司

注册地址：上海市浦东新区银城中路200号中银大厦39层

办公地址：上海市浦东新区银城中路200号中银大厦39层

法定代表人：唐新宇

联系人：张静

电话：021-68604866

传真：021-50372474

客服电话：400-620-8888

网址：[www.bocichina.com.cn](http://www.bocichina.com.cn)

（44）齐鲁证券有限公司

注册地址：山东省济南市经七路 86 号

办公地址：山东省济南市经七路 86 号

法定代表人：李玮

联系人：吴阳

电话：0531-68889155

传真：0531-68889752

客服电话：95538 或拨打各城市营业网点咨询电话

网址：[www.qlzq.com.cn](http://www.qlzq.com.cn)

（45）中信万通证券有限责任公司

注册地址：青岛市崂山区苗岭路 29 号澳柯玛大厦 15 层（1507-1510 室）

办公地址：青岛市崂山区深圳路 222 号青岛国际金融广场 1 号楼第 20 层（266061）

法定代表人：张智河

联系人：吴忠超

电话：0532-85022326

传真：0532-85022605

客服电话：0532-96577

网址：[www.zxwt.com.cn](http://www.zxwt.com.cn)

（46）中航证券有限责任公司

注册地址：江西省南昌市抚河北路 291 号

办公地址：江西省南昌市抚河北路 291 号

法定代表人：杜航

联系人：余雅娜

电话：0791-6768763

传真：0791-6789414

客服电话：400-8866-567

网址：[www.avicsec.com](http://www.avicsec.com)

（47）中国中投证券有限责任公司

注册地址：深圳市福田区益田路与福中路交界处荣超商务中心 A 栋第 18 层-21 层及第 04 层 01. 02. 03. 05. 11. 12. 13. 15. 16. 18. 19. 20. 21. 22. 23 单元

办公地址：深圳市福田区益田路 6003 号荣超商务中心 A 栋第 04、18 层至 21 层

法定代表人：龙增来

联系人：刘毅

电话：0755-82023442

传真：0755-82026539

客服电话：400-600-8008

网址：[www.china-invs.cn](http://www.china-invs.cn)

（48）德邦证券有限责任公司

注册地址：上海市普陀区曹杨路 510 号南半幢 9 楼

办公地址：上海市福山路 500 号城建大厦 26 楼

法定代表人：方加春

联系人：罗芳

电话：021-68761616

传真：021-68767981

客服电话：400-8888-128

网址：[www.tebon.com.cn](http://www.tebon.com.cn)

（49）金元证券股份有限公司

注册地址：海南省海口市南宝路 36 号证券大厦 4 层

办公地址：深圳市深南大道 4001 号时代金融中心 17 层

法定代表人：陆涛

联系人：金春

电话：0755-83025695

传真：0755-83025625

客服电话：400-8888-228

网址：[www.jyzq.cn](http://www.jyzq.cn)

（50）宏源证券股份有限公司

注册地址：新疆乌鲁木齐市文艺路 233 号

办公地址：北京市西城区太平桥大街 19 号

法定代表人：冯戎

联系人：李巍

电话：010-88085858

传真：010-88085195

客服电话：400-800-0562

网址：[www.hysec.com](http://www.hysec.com)

（51）恒泰证券股份有限公司

注册地址：内蒙古呼和浩特市新城区新华东街 111 号

办公地址：内蒙古呼和浩特市新城区新华东街 111 号

法定代表人：鞠瑾（代行）

联系人：荀航

电话：0471-4979545

传真：0471-4961259

客服电话：0471-4961259

网址：[www.cnht.com.cn](http://www.cnht.com.cn)

（52）江海证券有限公司

注册地址：哈尔滨市香坊区赣水路 56 号



办公地址：哈尔滨市香坊区赣水路 56 号

法定代表人：孙名扬

联系人：张宏宇

电话：0451-82336863

传真：0451-82287211

客服电话：4006662288

网址：[www.jhzq.com.cn](http://www.jhzq.com.cn)

（53）长城证券有限责任公司

注册地址：深圳市福田区深南大道 6008 号特区报业大厦 14、16、17 层

办公地址：深圳市福田区深南大道 6008 号特区报业大厦 14、16、17 层

法定代表人：黄耀华

联系人：匡婷

电话：0755-83516289

传真：0755-83515567

客服电话：0755-33680000、400-6666-888

网址：

（54）爱建证券有限责任公司

注册地址：上海市南京西路 758 号 23 楼

办公地址：上海市南京西路 758 号 20-25 楼

法定代表人：郭林

联系人：陈敏

电话：021-62171984

传真：021-62878783

客服电话：021-63340678

网址：[www.ajzq.com](http://www.ajzq.com)

（55）华宝证券有限责任公司

注册地址：上海市陆家嘴环路 166 号未来资产大厦 27 层

办公地址：上海市陆家嘴环路 166 号未来资产大厦 27 层

法定代表人：陈林

联系人：陈康菲

电话：021-50122222

传真：021-50122200

客服电话：400-820-9898

网址：[www.cnhbstock.com](http://www.cnhbstock.com)

（56）英大证券有限责任公司

注册地址：深圳市福田区深南中路华能大厦三十、三十一层

办公地址：深圳市福田区深南中路华能大厦三十、三十一层

法定代表人：赵文安

联系人：王睿

电话：0755-83007069

传真：0755-83007167

客服电话：0755-26982993

网址：[www.ydsc.com.cn](http://www.ydsc.com.cn)

（57）国金证券股份有限公司

注册地址：成都市东城根上街 95 号

办公地址：成都市东城根上街 95 号

法定代表人：冉云

电话：028-86690126

传真：028-86690126

联系人：金喆

客户热线：4006-600109

网址：[www.gjqz.com.cn](http://www.gjqz.com.cn)

（58）中信证券（浙江）有限责任公司

注册地址：杭州市中河南路 11 号万凯庭院商务楼 A 座

办公地址：杭州市中河南路 11 号万凯庭院商务楼 A 座

法定代表人：刘军

电话：0571-85783750

传 真：0571-85783771

联系人：俞会亮

客户热线： 95548

网址： [www.bigsun.com.cn](http://www.bigsun.com.cn)

（59）华福证券有限责任公司

注册地址：福州市五四路 157 号新天地大厦 7、8 层

办公地址：福州市五四路 157 号新天地大厦 7 至 10 层

法定代表人：黄金琳

电话：0591-87383623

传真：0591-87383610

联系人：张腾

客户热线：96326（福建省外请先拨 0591）

网址： [www.hfzq.com.cn](http://www.hfzq.com.cn)

（60）长江证券股份有限公司

注册地址：武汉市新华路特 8 号长江证券大厦

法定代表人：胡运钊

联系人：李良

电话：027-65799999

传真：027-85481900

客户服务热线：95579 或 4008-888-999

网址： [www.95579.com](http://www.95579.com)

（61）大通证券股份有限公司

注册地址：大连市中山区人民路 24 号

办公地址：大连市沙河口区会展路129号大连期货大厦38-39层

法定代表人：张智河

电话：0411-39673202

传真：0411-39673219

联系人：谢立军

客户服务电话：4008-169-169

网址：[www.daton.com.cn](http://www.daton.com.cn)

（62）信达证券股份有限公司

注册地址：北京市西城区闹市口大街9号院1号楼

办公地址：北京市西城区闹市口大街9号院1号楼

法定代表人：张志刚

联系人：唐静

联系电话：010-63081000

传真：010-63080978

客服电话：400-800-8899

公司网址：[www.cindasc.com](http://www.cindasc.com)

（63）华龙证券有限责任公司

注册地址：甘肃省兰州市静宁路308号

办公地址：甘肃省兰州市静宁路308号

法定代表人：李晓安

电话：0931-8888088

传真：09131-4890515

联系人：李昕田

客户服务电话：0931-96668、4890208

网址：[www.hlzqgs.com](http://www.hlzqgs.com)

（64）国联证券股份有限公司

注册地址：江苏省无锡市县前东街168号

办公地址：江苏省无锡市县前东街 168 号国联大厦 6-8 楼

法定代表人：雷建辉

联系人：徐 欣

联系电话：0510-82831662

联系传真：0510-82830162

客服电话：400-888-5288

公司网址：[www.glsc.com.cn](http://www.glsc.com.cn)

（65）恒泰长财证券有限责任公司

注册地址：长春市长江路经济开发区人民大街 280 号科技城 2 层 A-33 段

办公地址：长春市宽城区珠江路 439 号

法定代表人：奚星华

联系人：吴德生

联系电话：0431-82951765

联系传真：0431-82946531

客服电话：0431-82951765

公司网址：<http://www.cczq.net>

（66）广州证券有限责任公司

注册地址：广州市越秀区先烈中路 69 号东山广场主楼 17 楼

办公地址：广州市越秀区先烈中路 69 号东山广场主楼 17 楼

法定代表人：吴志明

联系人：吴志明

电话：020-87322668

传真：020-87325036

客服电话：020-961303

网址：[www.gzs.com.cn](http://www.gzs.com.cn)

（67）五矿证券有限公司

注册地址：深圳市福田区金田路 4028 号荣超经贸中心办公室 47 层 01 单元

办公地址：深圳市福田区金田路 4028 号荣超经贸中心 47-49 楼

法定代表人：高竹

客服电话：40018-40028

网址：[www.wkzq.com.cn](http://www.wkzq.com.cn)

（68）上海长量基金销售投资顾问有限公司

注册地址：上海市浦东新区高翔路 526 号 2 幢 220 室

办公地址：上海市浦东新区浦东大道 555 号裕景国际 B 座 16 层

法定代表人：张跃伟

客服电话：400-089-1289

网址：[www.erichfund.com](http://www.erichfund.com)

（69）深圳众禄基金销售有限公司

办公地址：深圳市罗湖区深南东路 5047 号发展银行大厦 254 楼 I、J 单元

法定代表人：薛峰

客服电话：4006-788-887

网址：[www.zlfund.cn](http://www.zlfund.cn) 及 [www.jjmmw.com](http://www.jjmmw.com)

（70）杭州数米基金销售有限公司

办公地址：浙江省杭州市滨江区江南大道 3588 号恒生大厦 12 楼

法定代表人：陈柏青

客服电话：4000-766-123

网址：[market.fund123.cn](http://market.fund123.cn)

（71）诺亚正行（上海）基金销售投资顾问有限公司

办公地址：上海市浦东新区陆家嘴银城中路 68 号时代金融中心 8 楼 801

法定代表人：汪静波

客服电话：400-821-5399

网址：[www.noah-fund.com](http://www.noah-fund.com)

(72) 上海天天基金销售有限公司

办公地址：上海市徐汇区龙田路（近田东路）195号3C幢9楼

法定代表人：其实

客服电话：400-1818-188

网址：www.1234567.com.cn

(73) 和讯信息科技有限公司

办公地址：北京市朝阳区朝外大街22号泛利大厦10层

法定代表人：王莉

客服电话：400-920-0022

网址：licaike.hexun.com

## (二) 注册登记机构

名称：泰信基金管理有限公司

注册地址：上海市浦东新区浦东南路256号37层

办公地址：上海市浦东新区浦东南路256号 华夏银行大厦36、37层

法定代表人：葛航（代任）

总经理：葛航

成立日期：2003年5月23日

电话：(021) 20899188

传真：(021) 20899008

联系人：韩波

网址：www.ftfund.com

## (三) 出具法律意见书的律师事务所

名称：上海源泰律师事务所

地址：上海市浦东南路256号华夏银行大厦14层

负责人：廖海

电话：021-51150298, 021-51150398

传真：021-51150398

经办律师：廖海 安冬

联系人：安冬

#### （四）审计基金财产的会计师事务所

名称：普华永道中天会计师事务所有限公司

住所：上海市浦东新区陆家嘴环路1233号汇亚大厦1604-1608室

办公地址：上海市卢湾区湖滨路 202 号企业天地 2 号楼普华永道中心 11 楼

法定代表人：杨绍信

联系电话：021-23238888

传真：021-23238800

联系人：张晓艺

经办注册会计师：单峰、张晓艺

## 五、基金的名称

基金名称：泰信蓝筹精选股票型证券投资基金

基金简称：泰信蓝筹精选股票

## 六、基金的类型

契约型开放式

## 七、基金的投资目标

通过投资于在中国经济可持续发展过程中具有核心竞争优势、在其所属行业内占有领先地位、业绩持续增长、分红稳定的优质蓝筹公司，分享中国经济发展的成果。在严格控制投资风险的前提下，实现基金资产的稳健持续增长。



## 八、基金的投资方向

本基金的投资范围为具有良好流动性的金融工具,包括国内依法公开发行上市的各种股票、债券、货币市场工具、权证、资产支持证券以及法律法规或中国证监会允许基金投资的其他金融工具。股票的重点投资对象为具有核心竞争优势、在所属行业中占据领先地位、业绩持续增长、分红稳定的优质蓝筹公司。投资于上述上市公司的比例不低于本基金股票资产的80%。

本基金将基金资产的60%-95%投资于股票,基金资产的5%-40%投资于债券、现金类资产及权证、资产支持证券(其中,现金或到期日在1年以内的政府债券不低于基金资产净值的5%,权证不高于基金资产净值的3%,资产支持证券不高于基金资产净值的20%)。如法律法规或监管机构以后允许基金投资其他品种,基金管理人在履行适当程序后,可以将其纳入投资范围。

## 九、基金的投资策略

本基金采取“自上而下”的大类资产配置和“自下而上”的精选证券相结合的投资策略。充分发挥投资管理人的研究优势,通过投资具有核心竞争优势、在其所属行业内占有领先地位、业绩持续增长、分红稳定的优质蓝筹公司,在严格控制投资风险的前提下实现基金资产的稳健持续增长。

### （一）决策依据

- 1、国家有关法律法规和基金合同的规定;
- 2、宏观、微观经济运行环境和证券市场走势,这是本基金投资决策的基础;
- 3、国家财政货币政策、产业政策、区域规划与发展政策;
- 4、证券市场的发展水平和走势及基金业发展状况;
- 5、上市公司的行业发展状况、景气指数及竞争优势;
- 6、上市公司的持续盈利能力以及综合价值的评估。

## （二）决策程序

本基金参与投资决策和操作的机构和部门包括：投资决策委员会、基金投资部、研究部，投资操作包括投资准备、投资决策、投资执行和投资评估等四个程序。具体程序为：

- 1、金融工程人员根据基金合同中的规定，初选出符合本基金投资策略的证券备选库，经投资决策委员会批准后实施；
- 2、研究部与投资部联合对个股、债券深入调研，精选股票、债券。
- 3、基金经理构造投资组合计划；
- 4、金融工程人员对投资组合计划进行风险收益分析，提出修正意见；研究部策略分析师通过宏观、中观分析，对投资组合的资产配置提出意见；
- 5、投资决策委员会最后确定投资组合方案；
- 6、基金经理对投资组合方案进行实施；
- 7、金融工程人员对投资组合进行跟踪评估，提出风险控制意见，按照风险大小，定期或随时向基金经理、基金投资总监、投资决策委员会报告；
- 8、评估和调整决策程序：投资决策委员会根据环境的变化和实际需要可以调整决策的程序，基金经理调整投资组合应按授权权限和批准程序进行。

## （三）投资组合管理的方法和标准

### 1、基金投资组合限制

本基金的投资组合将遵循以下限制：

- （1）本基金持有一家上市公司的股票，其市值不得超过基金资产净值的 10%；
- （2）本基金与由基金管理人管理的其他基金共同持有一家公司发行的证券，不得超过该证券的 10%；
- （3）本基金进入全国银行间同业市场进行债券回购的资金余额不得超过基金资产净值的 40%；
- （4）本基金持有的现金和到期日在一年以内的政府债券为基金资产净值 5% 以上；
- （5）本基金不得违反《基金合同》关于投资范围、投资策略和投资比例的约定；
- （6）本基金在任何交易日买入权证的总金额，不超过上一交易日基金资产净值的 0.5%，

基金持有的全部权证的市值不超过基金资产净值的 3%，基金管理人管理的全部基金持有同一权证的比例不超过该权证的 10%。法律法规或中国证监会另有规定的，遵从其规定；

（7）基金财产参与股票发行申购，本基金所申报的金额不得超过本基金的总资产，所申报的股票数量不得超过拟发行股票公司本次发行股票的总量；

（8）本基金的建仓期为 6 个月；

（9）相关法律法规以及监管部门规定的其它投资限制；

如法律法规或监管部门取消上述限制性规定，履行适当程序后，本基金不受上述规定的限制。

由于证券市场波动、上市公司合并或基金规模变动等基金管理人之外的原因导致的投资组合不符合上述约定的比例不在限制之内，但基金管理人应在 10 个交易日内进行调整，以达到标准。法律法规另有规定的从其规定。

2、若将来法律法规或中国证监会的相关规定发生修改或变更，致使本款前述约定的投资禁止行为和投资组合比例限制被修改或取消，基金管理人在履行适当程序后，本基金可相应调整禁止行为和投资限制规定。

## 十、基金的业绩比较标准

本基金业绩比较基准为：75%\*沪深 300 指数 + 25%\*上证国债指数

## 十一、基金的风险收益特征

本基金为股票型基金，其预期风险收益水平高于混合型基金、债券基金及货币市场基金。适合于能够承担一定股市风险、追求资本长期增值的个人和机构投资者。

## 十二、基金的投资组合报告(未经审计)

本基金管理人的董事会及董事保证本报告所载资料不存在虚假记载、误导性陈述或重大遗漏，并对其内容的真实性、准确性和完整性承担个别及连带责任。

本基金的托管人中国银行股份有限公司根据本基金合同已于 2013 年 11 月 5 日复核了本报告中的财务指标、净值表现和投资组合报告等内容，保证复核内容不存在虚假记载、误导

性陈述或者重大遗漏。

1、截至2013年9月30日基金资产组合情况

| 序号 | 项目                | 金额（元）          | 占基金总资产的比例（%） |
|----|-------------------|----------------|--------------|
| 1  | 权益投资              | 710,452,552.97 | 71.78        |
|    | 其中：股票             | 710,452,552.97 | 71.78        |
| 2  | 固定收益投资            | -              | -            |
|    | 其中：债券             | -              | -            |
|    | 资产支持证券            | -              | -            |
| 3  | 金融衍生品投资           | -              | -            |
| 4  | 买入返售金融资产          | 220,000,000.00 | 22.23        |
|    | 其中：买断式回购的买入返售金融资产 | -              | -            |
| 5  | 银行存款和结算备付金合计      | 54,137,523.79  | 5.47         |
| 6  | 其他资产              | 5,183,766.95   | 0.52         |
| 7  | 合计                | 989,773,843.71 | 100.00       |

2、截至2013年9月30日按行业分类的股票投资组合

| 代码 | 行业类别             | 公允价值（元）        | 占基金资产净值比例（%） |
|----|------------------|----------------|--------------|
| A  | 农、林、牧、渔业         | -              | -            |
| B  | 采矿业              | -              | -            |
| C  | 制造业              | 328,350,205.01 | 33.39        |
| D  | 电力、热力、燃气及水生产和供应业 | 32,288,276.42  | 3.28         |
| E  | 建筑业              | 63,020,937.00  | 6.41         |
| F  | 批发和零售业           | 2,459,800.00   | 0.25         |
| G  | 交通运输、仓储和邮政业      | -              | -            |
| H  | 住宿和餐饮业           | -              | -            |
| I  | 信息传输、软件和信息技术服务业  | 48,591,313.00  | 4.94         |
| J  | 金融业              | 216,700,335.34 | 22.04        |
| K  | 房地产业             | 2,533,500.00   | 0.26         |
| L  | 租赁和商务服务业         | 16,508,186.20  | 1.68         |
| M  | 科学研究和技术服务业       | -              | -            |
| N  | 水利、环境和公共设施管理业    | -              | -            |
| O  | 居民服务、修理和其他服务业    | -              | -            |
| P  | 教育               | -              | -            |
| Q  | 卫生和社会工作          | -              | -            |
| R  | 文化、体育和娱乐业        | -              | -            |
| S  | 综合               | -              | -            |
|    | 合计               | 710,452,552.97 | 72.25        |

## 3、截至 2013 年 9 月 30 日按公允价值占基金资产净值比例大小排序的前十名股票投资明细

| 序号 | 股票代码   | 股票名称 | 数量（股）     | 公允价值（元）       | 占基金资产净值比例（%） |
|----|--------|------|-----------|---------------|--------------|
| 1  | 600000 | 浦发银行 | 7,335,020 | 74,010,351.80 | 7.53         |
| 2  | 600416 | 湘电股份 | 7,870,000 | 54,224,300.00 | 5.51         |
| 3  | 600837 | 海通证券 | 3,200,000 | 40,032,000.00 | 4.07         |
| 4  | 601901 | 方正证券 | 6,000,000 | 35,460,000.00 | 3.61         |
| 5  | 601186 | 中国铁建 | 7,100,000 | 34,790,000.00 | 3.54         |
| 6  | 002368 | 太极股份 | 780,200   | 31,800,952.00 | 3.23         |
| 7  | 600765 | 中航重机 | 2,100,000 | 29,610,000.00 | 3.01         |
| 8  | 600550 | 天威保变 | 4,510,000 | 28,593,400.00 | 2.91         |
| 9  | 000001 | 平安银行 | 2,400,000 | 28,512,000.00 | 2.90         |
| 10 | 600562 | 国睿科技 | 698,000   | 27,836,240.00 | 2.83         |

## 4、截至 2013 年 9 月 30 日按债券品种分类的债券投资组合

报告期末本基金未持有债券。

## 5、截至 2013 年 9 月 30 日按公允价值占基金资产净值比例大小排名的前五名债券投资明细

本报告期末本基金未持有债券。

## 6、截至 2013 年 9 月 30 日按公允价值占基金资产净值比例大小排名的前十名资产支持证

券投资明细

报告期末本基金未持有资产支持证券。

## 7、截至 2013 年 9 月 30 日按公允价值占基金资产净值比例大小排名的前五名权证投资明细

报告期末本基金未持有权证。

## 8、投资组合报告附注

（1）报告期内本基金投资的前十名证券的发行主体没有被监管部门立案调查或在本报告编制日前一年内受到公开谴责、处罚的。

（2）报告期内本基金投资的前十名股票中没有在基金合同规定备选股票库之外的股票。

（3）其他资产构成

| 序号 | 名称      | 金额（元）        |
|----|---------|--------------|
| 1  | 存出保证金   | 522,227.34   |
| 2  | 应收证券清算款 | 4,308,025.02 |
| 3  | 应收股利    | -            |

|   |       |              |
|---|-------|--------------|
| 4 | 应收利息  | 16,033.59    |
| 5 | 应收申购款 | 337,481.00   |
| 6 | 其他应收款 | -            |
| 7 | 待摊费用  | -            |
| 8 | 其他    | -            |
| 9 | 合计    | 5,183,766.95 |

(4) 截至 2013 年 9 月 30 日持有的处于转股期的可转换债券明细

报告期末本基金未持有处于转股期的可转换债券。

(5) 截至 2013 年 9 月 30 日前十名股票中存在流通受限情况的说明

| 序号 | 股票代码   | 股票名称 | 流通受限部分的<br>公允价值(元) | 占基金资产<br>净值比例<br>(%) | 流通受限情况说<br>明 |
|----|--------|------|--------------------|----------------------|--------------|
| 1  | 601901 | 方正证券 | 35,460,000.00      | 3.61                 | 重大事项停牌       |

(6) 本报告涉及合计数相关比例的，均以合计数除以相关数据计算，而不是对不同比例进行合计。

### 十三、基金的业绩

基金管理人依照恪尽职守、诚实信用、谨慎勤勉的原则管理和运用基金财产，但不保证基金一定盈利，也不保证最低收益。基金的过往业绩并不代表其未来表现。投资有风险，投资者在做出投资决策前应仔细阅读本基金的招募说明书。

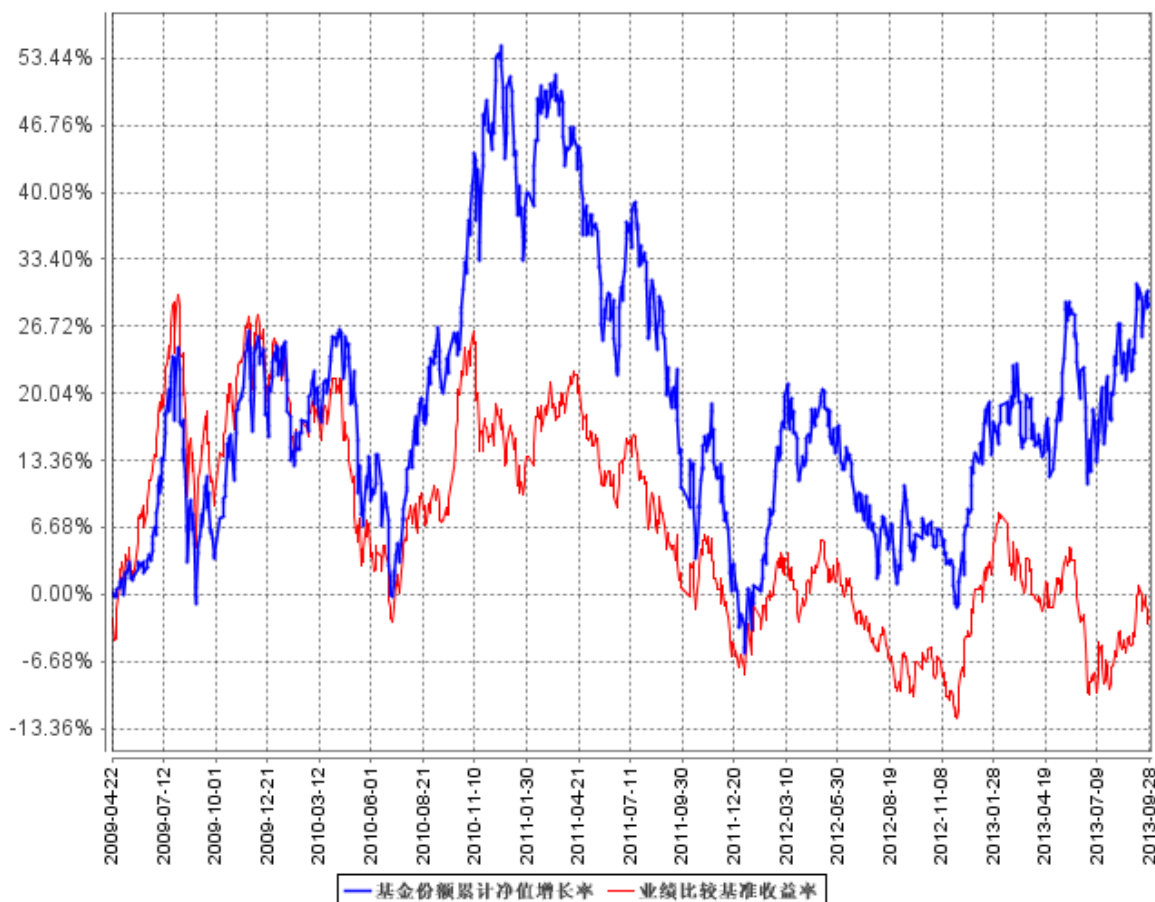
(一) 本基金合同生效日为 2009 年 4 月 22 日。基金合同生效以来（截至 2013 年 9 月 30 日）的投资业绩与同期基准的比较如下表所示：

| 阶段                | 净值增长率①  | 净值增长率标准差② | 业绩比较基准收益率③ | 业绩比较基准收益率标准差④ | ①-③     | ②-④   |
|-------------------|---------|-----------|------------|---------------|---------|-------|
| 20130101-20130930 | 13.18%  | 1.45%     | -2.54%     | 1.11%         | 15.72%  | 0.34% |
| 20130101-20130630 | -1.66%  | 1.45%     | -9.14%     | 1.12%         | 7.48%   | 0.33% |
| 20120101-20121231 | 16.56%  | 1.15%     | 6.88%      | 0.96%         | 9.68%   | 0.19% |
| 20110101-20111231 | -34.93% | 1.34%     | -18.30%    | 0.97%         | -16.63% | 0.37% |
| 20100101-20101231 | 21.30%  | 1.42%     | -8.29%     | 1.19%         | 29.59%  | 0.23% |
| 20090422-20091231 | 24.06%  | 1.54%     | 25.48%     | 1.48%         | -1.42%  | 0.06% |
| 20090422-20130930 | 29.19%  | 1.37%     | -2.06%     | 1.14%         | 31.25%  | 0.23% |

（二）自基金合同生效以来基金份额净值的变动情况，及与同期业绩比较基准的变动进行比较：

（2009年4月22日至2013年9月30日）

基金份额累计净值增长率与同期业绩比较基准收益率的历史走势对比图



注：1、本基金基金合同于2009年4月22日正式生效。

2、本基金的建仓期为六个月。本基金将基金资产的60%-95%投资于股票，基金资产的

5%-40%投资于债券、现金类资产及权证、资产支持证券（其中，现金或到期日在1年以内的政府债券不低于基金资产净值的5%，权证不高于基金资产净值的3%，资产支持证券不高于基金资产净值的20%）。

## 十四、费用概览

### （一）与基金运作有关的费用

#### 1、基金管理人的管理费

本基金的管理费按前一日基金资产净值的1.5%年费率计提。管理费的计算方法如下：

$$H = E \times 1.5\% \div \text{当年天数}$$

H为每日应计提的基金管理费

E为前一日的基金资产净值

基金管理费每日计算，逐日累计至每月月末，按月支付，由基金管理人向基金托管人发送基金管理费划款指令，基金托管人复核后于次月前2个工作日内从基金财产中一次性支付给基金管理人。若遇法定节假日、公休假等，支付日期顺延。

#### 2、基金托管人的托管费

本基金的托管费按前一日基金资产净值的2.5%的年费率计提。托管费的计算方法如下：

$$H = E \times 2.5\% \div \text{当年天数}$$

H为每日应计提的基金托管费

E为前一日的基金资产净值

基金托管费每日计算，逐日累计至每月月末，按月支付，由基金管理人向基金托管人发送基金托管费划款指令，基金托管人复核后于次月前2个工作日内从基金财产中一次性支取。若遇法定节假日、公休日等，支付日期顺延。

3、基金管理人和基金托管人协商一致后，可根据基金发展情况调整基金管理费率、基金托管费率等相关费率。调高基金管理费率、基金托管费率等费率，须召开基金份额持有人大会审议；调低基金管理费率、基金托管费率等费率，无须召开基金份额持有人大会。基金管理人必须最迟于新的费率实施日前2日在至少一种指定媒体和基金管理人网站上公告。

#### 4、其它与基金运作有关的费用



- (1) 基金合同生效后的信息披露费用；
- (2) 基金份额持有人大会费用；
- (3) 基金合同生效后的会计师费和律师费；
- (4) 基金的证券交易费用；
- (5) 银行汇划费用；
- (6) 按照国家有关规定可以在基金财产中列支的其他费用。

上述费用由基金管理人和基金托管人根据其他有关法规及相应协议的规定，按费用实际支出金额支付，列入或摊入当期基金费用。

## （二）与基金销售有关的费用

### 1、申购费用

本基金申购费用采取前端收费模式，申购费率如下：

| 申购金额              | 申购费率             |
|-------------------|------------------|
| 100 万元以下          | 1.5%             |
| 100 万元（含）—500 万元  | 1.2%             |
| 500 万元（含）—1000 万元 | 0.3%             |
| 1000 万元（含）以上      | 收取固定费用 1000.00 元 |

### 2、赎回费用

本基金赎回费用按持有人持有该部分基金份额的时间分段设定，赎回费率如下：

| 持有时间           | 赎回费率  |
|----------------|-------|
| 1 年以下          | 0.5%  |
| 1 年（含 1 年）—2 年 | 0.25% |
| 2 年以上（含 2 年）   | 0%    |

本基金的赎回费用扣除注册登记费和其他手续费后的余额归基金财产。本基金赎回费的 25% 归入基金财产。

3、基金管理人可以根据基金合同的相关约定调整费率或收费方式，基金管理人最迟应于新的费率或收费方式实施日前 2 个工作日在至少一家指定媒体及基金管理人网站公告。

4、基金管理人可以在不违背法律法规规定及基金合同约定的情形下根据市场情况制定基金促销计划，针对特定地域范围、特定行业、特定职业的投资者以及以特定交易方式（如

网上交易、电话交易等）等进行基金交易的投资者定期或不定期地开展基金促销活动。在基金促销活动期间，按相关监管部门要求履行相关手续后基金管理人可以适当调低基金申购费率和基金赎回费率。

5、本基金申购份额的计算：

基金的申购金额包括申购费用和净申购金额，其中：

净申购金额=申购金额/（1+申购费率）

申购费用 =申购金额-净申购金额

申购份数=净申购金额÷T日基金份额净值

6、本基金赎回金额的计算：

采用“份额赎回”方式，赎回价格以T日的基金份额净值为基准进行计算，计算公式：

赎回总金额=赎回份额×赎回当日基金份额净值

赎回费用=赎回总金额×赎回费率

净赎回金额=赎回总金额-赎回费用

## 十五、对招募说明书更新部分的说明

本更新招募说明书依据《证券投资基金法》、《证券投资基金运作管理办法》、《证券投资基金销售管理办法》、《证券投资基金信息披露管理办法》、《证券投资基金信息披露内容与格式准则第5号〈基金招募说明书的内容与格式〉》等有关法律法规及《泰信蓝筹精选股票型证券投资基金基金合同》的规定，结合泰信蓝筹精选股票型证券投资基金（以下简称“本基金”）近半年以来的投资经营情况，本基金管理人对2013年6月5日公告的《泰信蓝筹精选股票型证券投资基金更新招募说明书》的内容进行了必要的补充和更新。

具体情况说明如下：

1、在“重要提示”中明确了本次更新招募说明书更新内容的截止日期及有关财务数据的截止日期。

2、“三、基金管理人”部分：

（1）在“（一）基金管理人概况”部分，对公司正式员工人数及公司旗下产品情况进行了更新。

(2) 在“（三）主要人员情况”部分，对公司董事会、监事会成员人员变动情况及相关任职信息进行了更新；对公司高管、投委会成员变动情况进行了更新。

3、在“四、基金托管人”部分，对基金托管人的主要业务经营等情况进行了更新。

4、在“五、相关服务机构”部分，对本基金代销机构的相关信息进行了更新。

5、在“七、基金的转换、非交易过户及转托管”部分，在“（一）基金的转换”中补充了截止2013年10月22日，泰信蓝筹精选股票基金与本公司旗下其他基金之间的可转换情况；在“（三）定期定额投资计划”更新可办理本基金定期定额投资的销售机构名单。

6、在“八、基金的投资”部分，根据本基金2013年第3季度报告的相关内容，补充了“（十）基金投资组合报告”的内容。

7、在“九、基金的业绩”部分，列示了本基金自合同生效以来的投资业绩，该部分内容均按规定格式要求编制，并经基金托管人复核。

8、在“二十一、其他应披露事项”，汇总了本报告期内已经披露的与本基金有关的重要公告信息。

**泰信基金管理有限公司**

**2013年11月30日**